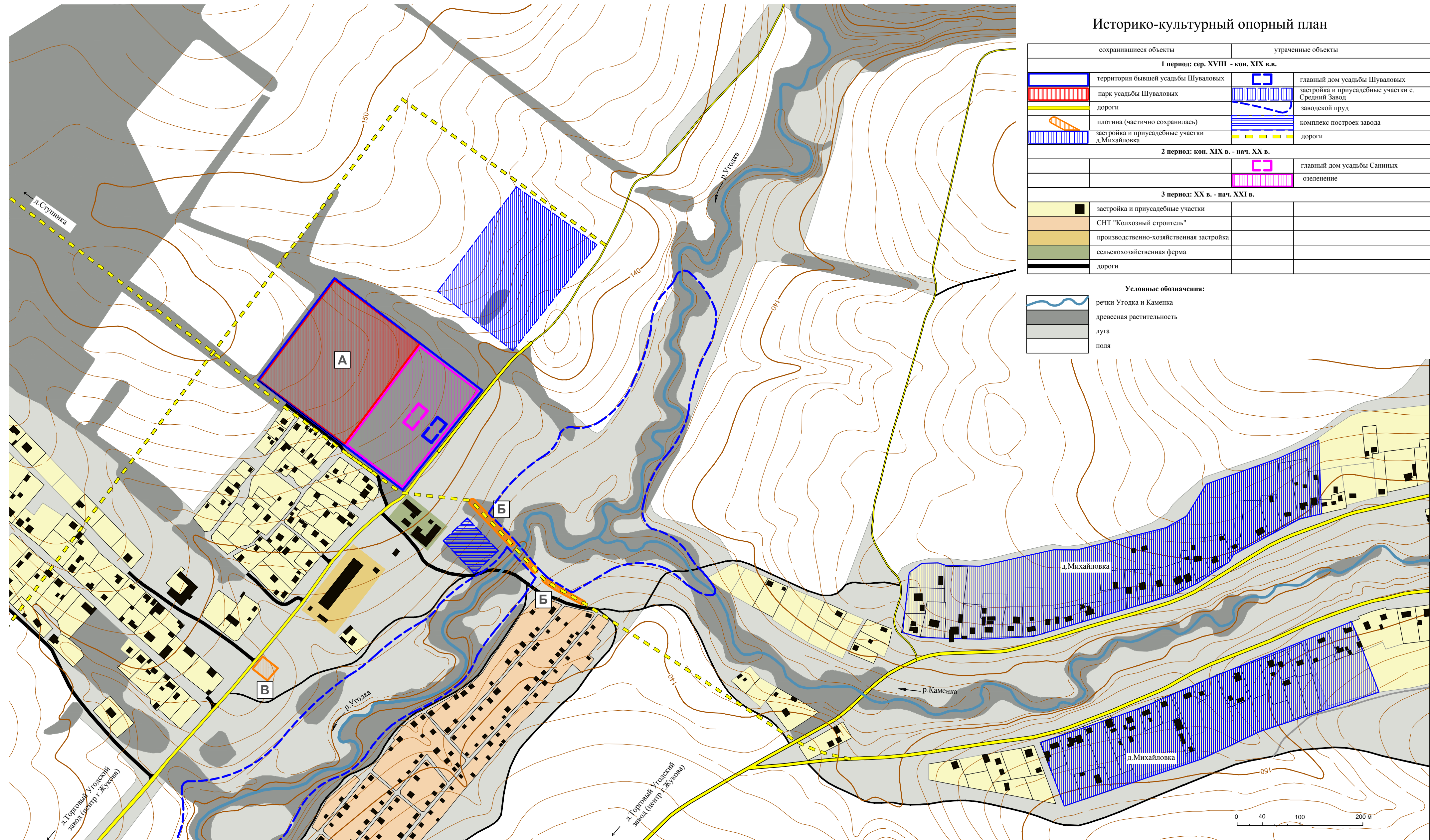


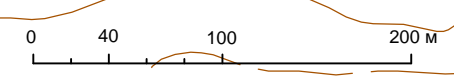
# Историко-культурный опорный план



сохранившиеся объекты		утраченные объекты	
<b>1 период: сер. XVIII - кон. XIX вв.</b>			
	территория бывшей усадьбы Шуваловых		главный дом усадьбы Шуваловых
	парк усадьбы Шуваловых		застройка и приусадебные участки с. Средний Завод
	дороги		заводской пруд
	плотина (частично сохранилась)		комплекс построек завода
	застройка и приусадебные участки д. Михайловка		дороги
<b>2 период: кон. XIX в. - нач. XX в.</b>			
			главный дом усадьбы Саниных
			озеленение
<b>3 период: XX в. - нач. XXI в.</b>			
	застройка и приусадебные участки		
	СНТ "Колхозный строитель"		
	производственно-хозяйственная застройка		
	сельскохозяйственная ферма		
	дороги		

**Условные обозначения:**

	речки Угодка и Каменка
	древесная растительность
	луга
	поля



**А** Объект культурного наследия регионального значения "Парк усадьбы Шуваловых", посл. четв. XVIII в., рубеж XIX - XX вв. (Калужская обл., Жуковский р-н, г. Жуков, ул. Сельская, рядом с д. 17), (Приказ управления по охране объектов культурного наследия Калужской области от 30.03.2021 № 37).

**Б** Выявленный объект культурного "Плотина завода" (Калужская обл., Жуковский р-н, д. Михайловка), (Решение малого Совета Калужского областного Совета народных депутатов от 22.05.1992 № 76).

**Б** Выявленный объект культурного "Братская могила" (Калужская обл., Жуковский р-н, п. Агрошколы), (Решение малого Совета Калужского областного Совета народных депутатов от 22.05.1992 № 76).

Заказчик: Администрация муниципального района "Жуковский район"					Стадия		
Адрес: Калужская область, Жуковский район, г. Жуков, ул. Сельская, рядом с д. 17.					П	1	1
Изм.	Лист	Фамилия	Подпись	Дата	Проект зон охраны объекта культурного наследия регионального значения "Парк усадьбы Шуваловых"		
		Яровой И.Ю.		2021			
		Серова Т.А.					
		Шарафеев М.А.					
Историко-культурный опорный план М 1:4000					ИП Яровой И.Ю.		